

Buell-USB

Installationsanvisning

OBS! Läs detta först!

Även om kontakten som ansluts mot Buellen håller väldigt hög kvalité så är de tre trådar som går mellan den och USB-kabeln väldigt tunna. Då kontakten har en packning som gör den vattentät så är den väldigt trög att dra isär. Dra absolut inte i kabeln när kontakterna ska kopplas isär, utan håll endast i respektive kontaktdon. Om man vill att den ska bli lättare att koppla i och ur så kan man med fördel ta bort den orangea gummitätningen. Denna går att kränga av med en liten skruvmejsel.

Inledning

USB-kablaget låter dig ansluta en dator till styrsystemet för din Buell XB. Med hjälp av denna samt lämplig mjukvara (t.ex. ECMSpy), som inte ingår med kabeln, har du sedan möjlighet att felsöka och justera insprutningen samt göra TPS Reset (nollning av trottellägesgivaren).

Dator/operativsystem/mjukvara

USB-kontakten i kablaget innehåller en gränssnittsomvandlare som anpassar Buellens kommunikation med datorn. Denna är kompatibel med både PC och MAC, samt vissa Androidbaserade enheter.

Denna instruktion kommer endast att visa hur man installerar kabeln på en PC med Windows.

Den populäraste mjukvaran heter ECMSpy. Denna slutade utvecklas och underhållas under ett antal år, men finns nu åter igen tillgänglig. Version 1.x av ECMSpy var gratis och enligt uttalande från upphovsmannen var det OK att ladda ner och använda denna på egen risk.

Nu finns ECMSpy åter igen officiellt. Den heter nu ECPSpy 2.x och är belagd med en viss avgift. Denna hittar man här:

<http://www.ecmspy.com/>

Drivrutin

Innan du kopplar in kabeln till datorn måste drivrutinerna installeras. Dessa laddar du ner på följande länk:

<http://www.ftdichip.com/Drivers/VCP.htm>

För att ladda ner den senaste versionen, gå till nedladdningssidan enligt adressen ovan och klicka sedan på länken som ringats in i bilden nedan.

Currently Supported VCP Drivers:

Operating System	Release Date	Processor Architecture							Comments
		x86 (32-bit)	x64 (64-bit)	PPC	ARM	MIPSII	MIPSIV	SH4	
Windows*	2017-03-10	2.12.26	2.12.26	-	-	-	-	-	WHQL Certified. Includes VCP and D2XX. Available as a <u>setup executable</u> . Please read the Release Notes and Installation Guides .
Linux	2009-06-14	1.5.0	1.5.0						All FTDI devices now supported in Ubuntu 11.10, kernel 3.0.0-19

Ladda ner installationsfilen. När denna är nedladdad – kör filen för att installera drivrutinerna för kablaget.



Linus Nilsson Consulting
Kvitsle 541
837 91 Mattmar

Org.nr: 820312-8213
E-mail: mail@linusn.net
Telefon: 070-2276229
Hemsida: linusn.net

Kontroll av installation

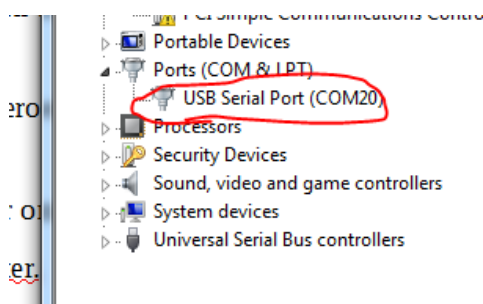
Koppla in USB-kabeln. Om det är första gången denna kopplas in så ska nu din dator hitta drivrutinen om denna installerats korrekt.

Starta *Enhetshanteraren (Device Manager)*. Beroende på operativsystem finns lite olika vägar dit. Följande fungerar oavsett OS:

- Håll in Windows-tangenten (till vänster om mellanslagstangenten) och tryck på R.
- Skriv "devmgmt.msc" och tryck på Enter.

I enhetshanteraren, expandera grenen *Portar (Ports)*.

USB-kabeln ska nu finnas med i listan. Se bilden nedan:



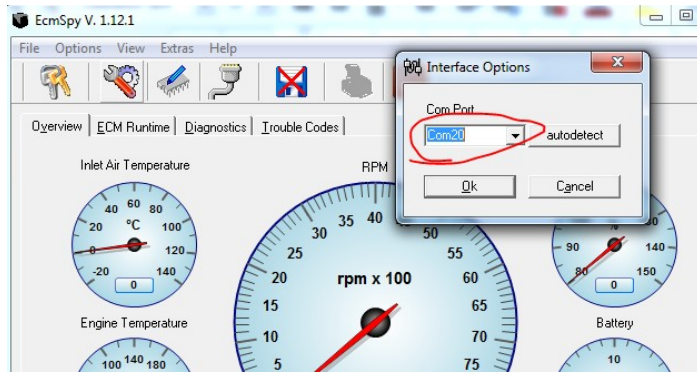
Notera namnet på porten (*COM20* i bilen ovan).

Ansluta med ECMSpy

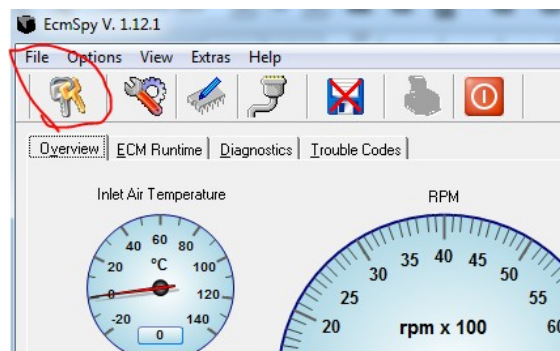
ECPSpy ingår inte i köpet av kabeln, men här följer en enkel instruktion för att ansluta till din Buell med detta.

- Se först till att drivrutinen för kabeln är installerad och att kabeln finns med i Enhetshanteraren.
- Leta reda på uttaget i din Buell. På S-modellerna sitter det i regel under sadeln medan de sitter under/bakom kåpan framtill på R-modellerna.
- Starta ECMSpy. *Gå till Options → Communication.*

- Under *Com Port* ange rätt port. Klicka på OK.



- Sätt i nyckeln på Buellen och vrid på tändningen. Se till att dödarknappen är i till-läge (redo för att starta), samt att växellådan står i friläge. Du märker att Buellen är redo att anslutas till när bränslepumpen startat och gått i en sekund)
- I ECMSpy, klicka på *Online/Offline*-knappen (se bilden).



- Du vet att du är ansluten när mätarna visar riktiga mätvärden.